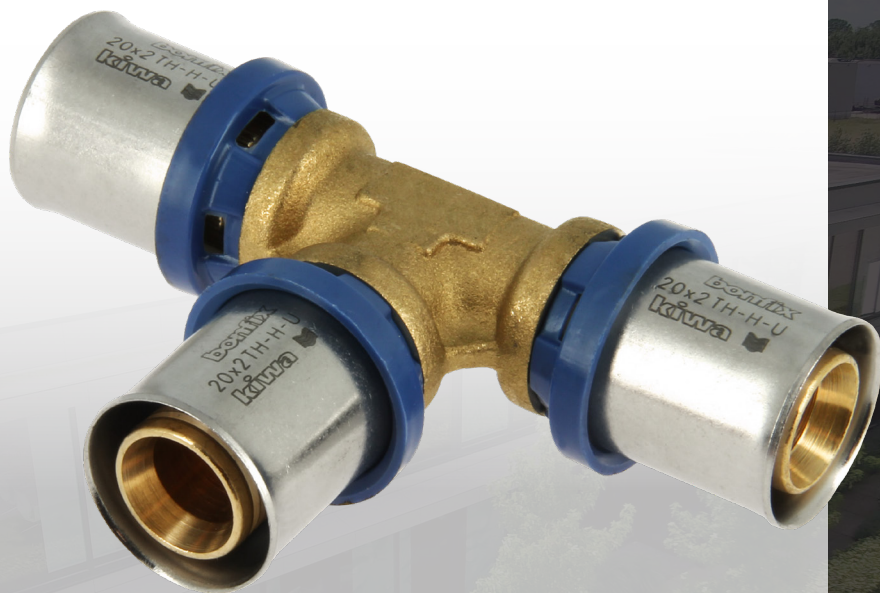


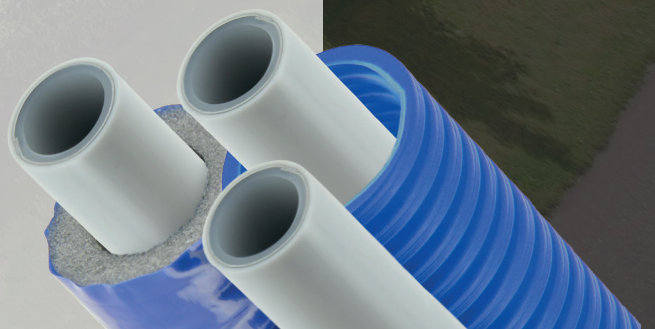
bonfix[®]

the fitting factory

BONFIX ALU-PERS SYSTEEM VOOR DRINKWATER EN CV



bonfix[®]
the fitting factory




BONFIX ALU-PERS SYSTEEM

Superieure kwaliteit zoals u dat al jaren gewend bent van BONFIX!

BONFIX B.V. levert een ruim assortiment Alu-pers fittingen en buizen onder de merknaam BONFIX. Dit systeem is te gebruiken voor drinkwaterinstallaties en CV-installaties in zowel lage als hoge temperatuur systemen. Op dit systeem zit maar liefst:

10 JAAR SYSTEEMGARANTIE!

De systeemgarantie is alléén van kracht wanneer de buis én de fitting afkomstig zijn van BONFIX B.V. en zijn geïnstalleerd volgens de installatievoorschriften van BONFIX B.V. met een goedgekeurde en gekalibreerde machine voorzien van TH - H - U - B - F en CH-profielbek of een handperstang met deze profielbekken.

Op het systeem zit naast **kiwa**  ook het KOMO Keurmerk. KOMO is een collectief keurmerk dat in de Nederlandse bouw gebruikt wordt, zowel in Burgerlijke en Utiliteitsbouw als in Grond-, Weg en Waterbouw (GWW).

De Stichting KOMO beheert deze keurmerken.

Voordelen van dit systeem

- De fitting en de buis bevat **kiwa**  en KOMO keur
- Op het systeem zit 10 jaar garantie
- De fittingen zijn te dichten met de volgende profielbekken: TH - H - U - B - F en CH
- Tot en met de 32mm ook met een handtang te dichten
- LBP - **LeakBeforePressed** functie
- Systeem is te gebruiken bij legionella preventie
- Iedere maat fitting heeft zijn eigen kleurcodering
- De fittingen en de buis voldoen aan de eisen van de Europese UBA-list
- Alle draden zijn conisch uitgevoerd
- De pershuls is vervaardigd uit RVS 304
- Alle fittingen zijn **100%** getest tijdens het assembleren
- De fittingen zijn voorzien van een sleutelvak
- Gemakkelijke montage van de buis op de fitting door getefloneerde O-ringen
- De body van de fitting is van hoogwaardig messing, dus kwaliteit!

BEKIJK VIA DEZE QR-CODE ONZE INSTRUCTIE EN MONTAGE VIDEO'S VAN VELE ARTIKELEN!



Wij ontwerpen en vervaardigen alle fittingen in onze fabrieken in Italië. Ons technisch team ontwerpt volgens de belangrijkste internationale richtlijnen en op basis van meer dan 25 jaar ervaring en intensieve samenwerking met internationale partners.



INLEIDING

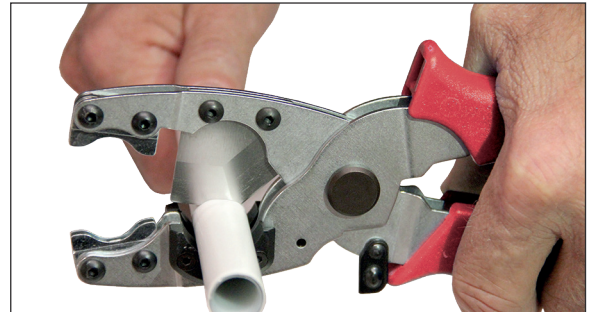
BONFIX B.V. levert een ruim assortiment Alu-pers fittingen en buizen onder de merknaam BONFIX. Dit systeem is te gebruiken voor drinkwater- en cv-installaties in zowel lage als hoge temperatuursystemen en is geschikt voor in- en opbouwmontage.

Op dit systeem zit 10-jaar systeemgarantie. De systeemgarantie is alléén van kracht wanneer de buis **en** de fitting afkomstig zijn van BONFIX B.V. en zijn geïnstalleerd volgens de installatievoorschriften van BONFIX B.V. met een goedgekeurde en gekalibreerde machine voorzien van TH-, H-, U-, B-, F- en CH-profielbek. Op het systeem zit naast **kiwa** ook het KOMO keurmerk. KOMO is een collectief keurmerk dat in de Nederlandse bouw gebruikt wordt, zowel in Burgerlijke en Utiliteitsbouw als in Grond-, Weg- en Waterbouw (GWW). De Stichting KOMO beheert deze keurmerken.

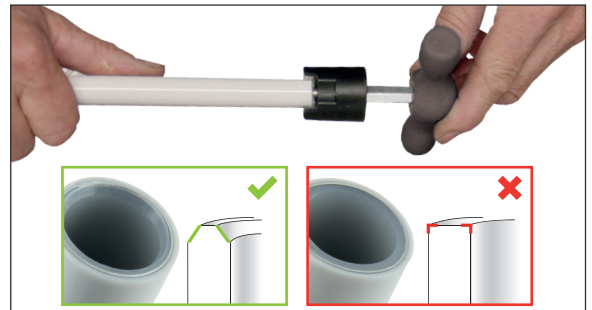


INSTALLATIEVOORSCHRIFTEN

Knip de BONFIX Alu-pers buis recht af en op de juiste lengte
Gebruik hiervoor het passend gereedschap



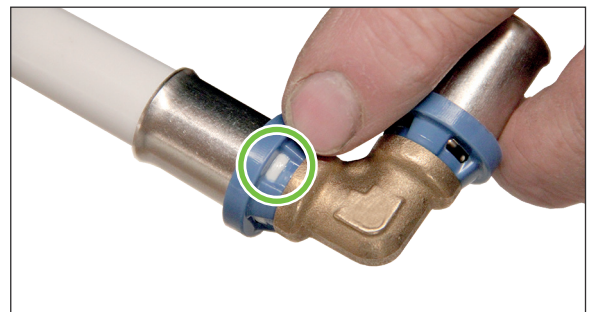
Kalibreer de binnen- en buitenkant van de buis door middel
van een kalibreerapparaat. Dit om te voorkomen dat bramen
de O-ringen kunnen beschadigen



Schuif de buis in de fitting
tot deze niet verder kan

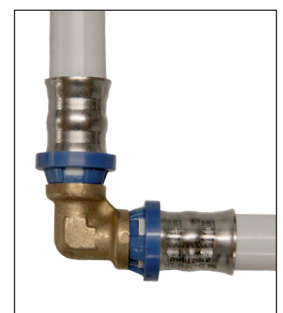
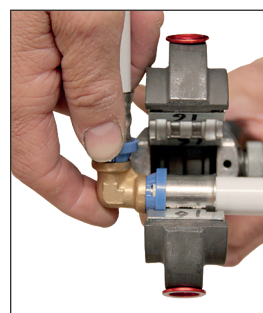


Controleer of de pershuls in z'n geheel
over de buis heen is geplaatst
Dit is te zien via het controlevenster (zie afbeelding)



Plaats de fitting in de juiste positie in de profielbek en pers
de fitting op de buis. Het verbindingsstuk wordt geperst door
de bek van de tang dicht te drukken. Dat mag maar éénmaal
gebeuren, anders kan de sluiting worden beschadigd
De persing **niet** onderbreken maar volledig voltooien!

**Het is NIET toegestaan de persverbinding
méér dan 1 keer te persen!**



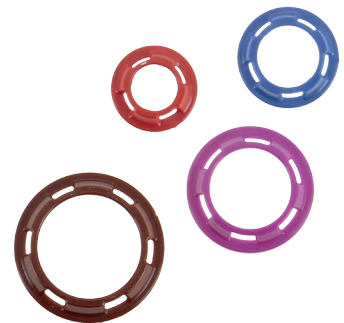
 *Het complete leidingssysteem moet vóór gebruik volgens de (lokale) installatievoorschriften en werkbladen afgeperst worden.*

VOORDELEN VAN BONFIX ALU-PERS FITTINGEN

- 10-jaar systeemgarantie
- De pershuls is vervaardigd uit RVS 304
- Alle fittingen zijn 100% getest tijdens het assembleren
- **Leak Before Pressed** functie
- De fittingen zijn te gebruiken bij legionella preventie
- Iedere maat heeft zijn eigen kleurcodering
- De fittingen zijn voorzien van een sleutelvak
- Meerdere soorten persbekken te gebruiken bij de installatie
- De fittingen hebben naast **kiwa** ook het KOMO-Keurmerk en voldoen aan de eisen van de Europese UBA-list
- Alle draden zijn conisch uitgevoerd
- Gemakkelijke montage van de buis op de fitting door geteflonde O-ringen
- De body van de fitting is van hoogwaardig messing, dus kwaliteit!

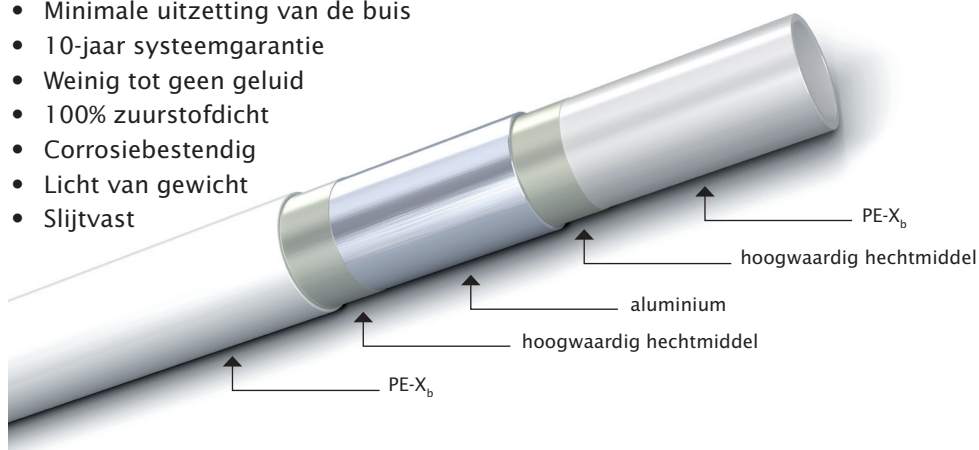
VOORDELEN VAN DE GEKLEURDE ALU-PERS BONFIX RINGEN

- Zorgt voor een juiste positie in de TH-profielbek
- De ring is ontworpen om te voorkomen dat het aluminium van de Alu-persbuis direct in contact komt met het messing van de fitting, dit voorkomt elektrolytische corrosie
- De speciale nylonversterkte ring zorgt voor stabiliteit en schokbestendigheid, zelfs bij lage omgevingstemperaturen
- De controlevensters aan de onderkant van de ring vergemakkelijkt het plaatsen van de buis tijdens de installatie, ook zal er via deze openingen een druppel te zien zijn wanneer de fitting ongeperst in gebruik wordt genomen (**Leak Before Pressed** functie)
- Tot en met DN 32 heeft elke maatvoering haar eigen kleur



VOORDELEN VAN BONFIX ALU-PERS BUIZEN

- Lange levensduur (circa 50 jaar) bij normaal gebruik
- Leverbaar in rollen van 10, 25, 50, 100 meter. Langere lengtes op aanvraag
- De buis heeft naast **kiwa** ook het KOMO-Keurmerk en voldoet aan de eisen van de Europese UBA-list
- Er zijn geen chemicaliën gebruikt tijdens de productie en daarom uitstekend geschikt voor drinkwater
- Eenvoudig te buigen met behulp van een geschikte buigveer in de gewenste vorm, de buis zal niet terugbuigen
- Maximale constante temperatuur van de buis is +70 °C, maximaal 100 uur op +95 °C
- Maximale werkdruk is max 10 bar
- Lengte-aanduiding (per meter) op de buis
- Minimale uitzetting van de buis
- 10-jaar systeemgarantie
- Weinig tot geen geluid
- 100% zuurstofdicht
- Corrosiebestendig
- Licht van gewicht
- Slijtvast



ALU-PERS FITTINGEN

De messing delen van alle fittingen van het BONFIX Alu-pers assortiment zijn geproduceerd door middel van warm perswerk.

SAMENSTELLING VAN BONFIX ALU-PERS FITTINGEN MET EPDM RING

Fitting component	Materiaal	Materiaalsamenstelling
Body (messing)	UNI EN 12165-CW617N-CuZn40Pb2	Cu 57-59 Pb 1.6-2.2 Sn <0.3 Fe <0.3 Ni <0.3 AL <0.05 Zn divers
Moer (messing)	UNI EN 12164-CW614N-CuZn39Pb3	Cu 57-59 Pb 2.3-3.5 Sn <0.3 Fe <0.1 Ni <0.3 AL <0.05 Zn divers
O-ring (EPDM)	UNI EN 681-1Type WB	EPDM PEROX 70
Pershuls (RVS 304)		RoestVastStaal 1.4301 (AISI 304)

Opmerkingen betreffende het gebruikte materiaal:

MESSING LEGERING

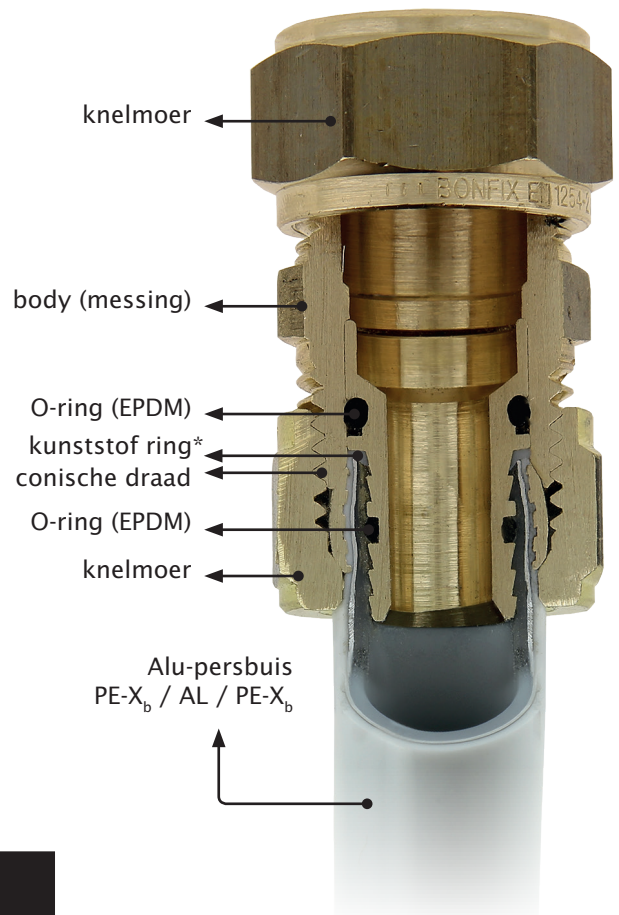
Alle producten zijn gemaakt door middel van warm perswerk en in overeenstemming met **kiwa** normering DIN 50930.6, welke voorschrijft dat het loodgehalte van de legering maximaal 2.2% bedraagt.

EPDM PEROX 70

Alle pakkingen zijn gemaakt van peroxide EPDM goedgekeurd voor drinkwater UNI EN 681-1 type WB. Perox garandeert uitstekende eigenschappen bij zowel hoge als lage temperaturen in de aanwezigheid van zuren, ozon en water. Werkbare temperatuur tussen: -20 °C en +90 °C.

OVERGANG MESSING KNEL/ALU-PERS BONFIX

Een veilige en snelle overgang creëren van koperbuis of cv-buis naar Alu-pers buis? Gebruik dan de verloopset van BONFIX. Bij gebruik van deze knel Alu-pers verloopset samen met de BONFIX Alu-persbuis blijft de garantie op het systeem bestaan.



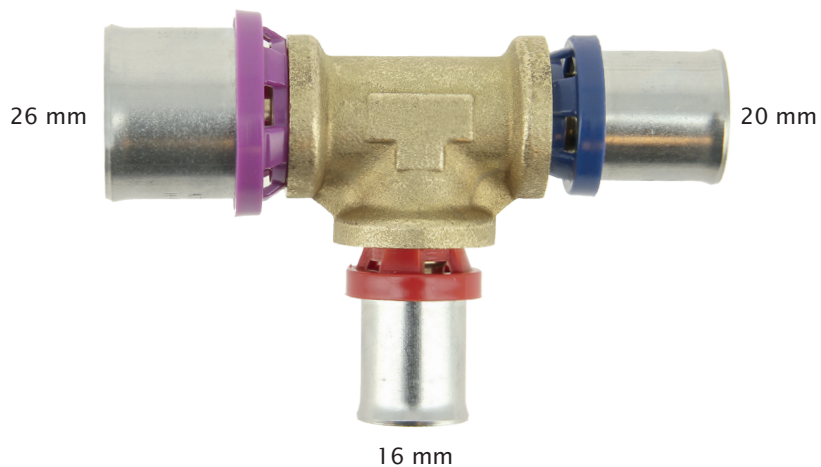
Illustratie:

Knelset voor overgang Alu-pers
* Deze witte kunststof ring scheidt het aluminium van het messing van de fitting ter voorkoming van elektrolytische corrosie.

Artikelnummer	Omschrijving
23905	Verloopset van 15 mm knel naar ø14x2,0 Alu-pers
23910	Verloopset van 15 mm knel naar ø16x2,0 Alu-pers
23915	Verloopset van 22 mm knel naar ø20x2,0 Alu-pers
23925	Verloopset van 28 mm knel naar ø25x2,5 Alu-pers
23935	Verloopset van 28 mm knel naar ø26x3,0 Alu-pers

KLEURINDICATIE ALU-PERS

Iedere maat heeft een eigen kleurcodering om zo in één oogopslag de juiste fitting te kunnen pakken.



KLEURSCHEMA

Ø diameter	Kleur
16 x 2.0	Rood
20 x 2.0	Blauw
26 x 3.0	Paars
32 x 3.0	Bruin

O-RINGEN IN DE BONFIX ALU-PERS FITTING

De O-ringen liggen verdiept in de messing body en zijn voorzien van siliconen/teflon coating. Hierdoor blijven de O-ringen op hun plaats en verloopt de montage snel en soepel. Door twee O-ringen wordt de beste dichtheidsgarantie gewaarborgd.



ZAAKTANDPROFIEL

Zaagtandprofiel zorgt voor een verhoogde weerstand tegen het uittrekken van de buis.

PROFIELRAND

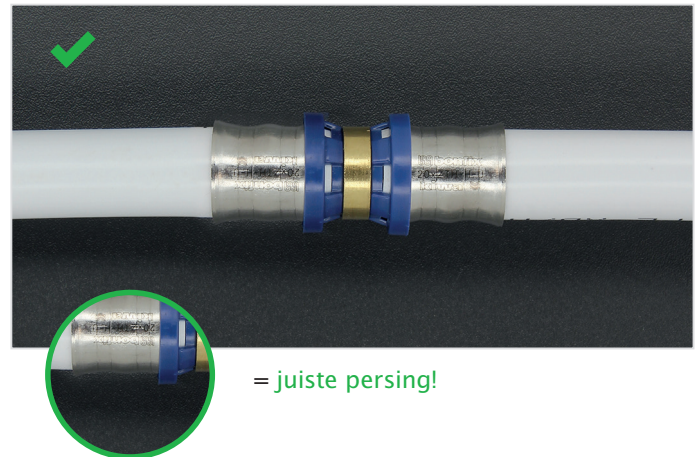
Profielrand voor extra grip.

BONFIX LEAK BEFORE PRESS (LBP) FUNCTIE

BONFIX Alu-pers fittingen worden geleverd met de **Leak Before Pressed (LBP)** functie. Fittingen met deze functie hebben het voordeel dat zolang de verbindingen NIET zijn geperst, ze water lekken tijdens de verplichte druktest. Dit betekent dat een onvolledige persing gemakkelijk kan worden vastgesteld. Als ze correct zijn gemonteerd en geperst, zijn de Alu-persfittingen lucht- en waterdicht.



LBP = niet geperst is niet dicht!



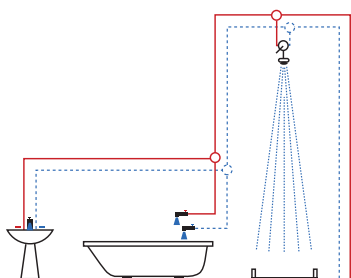
= juiste persing!

⚠ Meer dan 95% van problemen met koppelingen wordt veroorzaakt doordat vergeten wordt een fitting te persen, de alu-persbuis niet of niet juist ontbramen (of kalibreren) en de buis niet tot de aanslag in de fitting drukken.

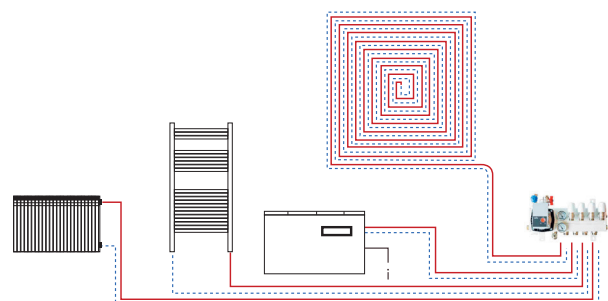
TOEPASSING VAN BONFIX ALU-PERS FITTINGEN MET EPDM RING

Toepassingsgebied	Afmeting/druk	Afsluitring	Gereedschap
<ul style="list-style-type: none"> ▪ Drinkwater ▪ Verwarming ▪ Koelwater ▪ Droge perslucht <p><i>Perslucht met minder dan 25 mg/m³ olie</i></p>	<p>d = 16 - 32 mm maximaal 10 bar</p>	<p>EPDM Kleur: zwart Maximale temperatuur: - 20 °C tot + 90 °C <i>(let op dit geldt alleen voor de fitting)</i></p>	<p>d = 16 - 32 mm vrije keuze van persmachines en profielbekken BONFIX Alu-pers fittingen zijn te dichtten met TH - H - U - B - F en CH profielbekken</p>

Draadtype: aansluitschroefdraad: R/Rp draad volgens ISO 7/1 - EN 10226. Bevestigingsschroefdraad (moer): G draad volgens ISO 228.



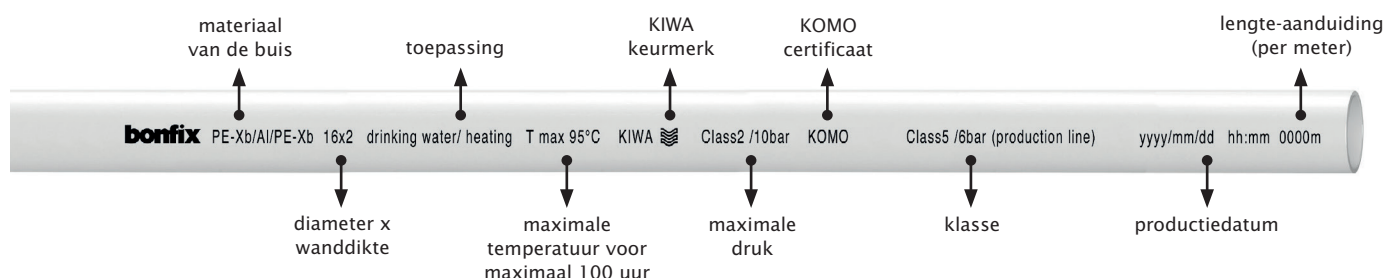
sanitaire (koude en warme) systemen



verwarmings- en koelsystemen

BONFIX ALU-PERS BUIZEN

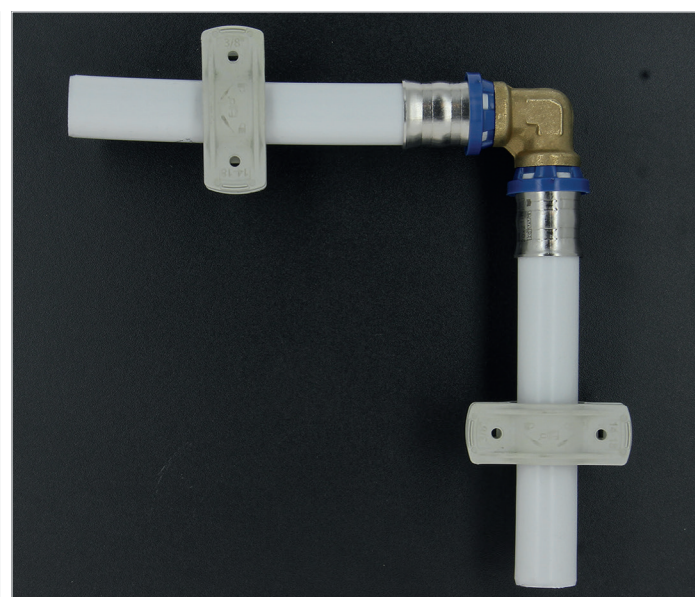
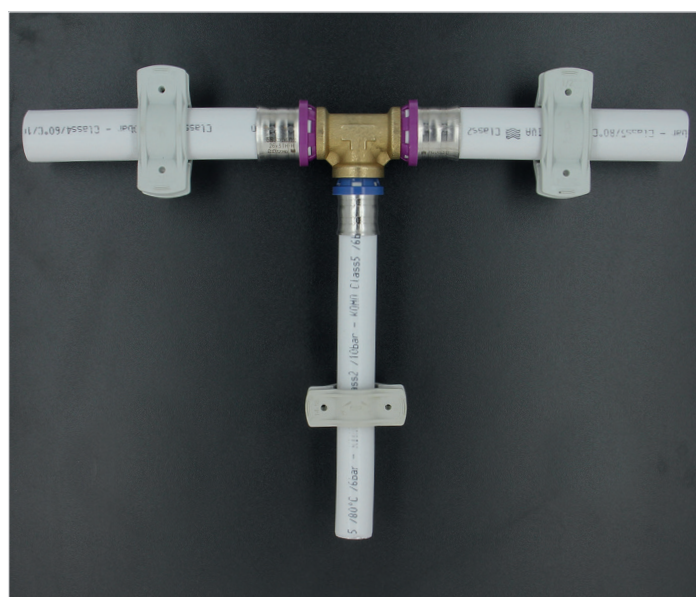
Hieronder de uitleg van de opdruk die aanwezig is op de BONFIX Alu-pers buis:



AANBEVOLEN AFSTAND TUSSEN BEVESTIGINGSPUNTEN

Het is belangrijk dat de krachten die werken op een installatie worden opgevangen door middel van de bevestigingspunten (leidingbeugels). Deze mag nooit worden bevestigd op een fitting maar altijd aan weerszijden daarvan. Kies bij een verloop T-stuk altijd voor de buis met de grootste uitwendige diameter als fixatiepunt. De aanbevolen afstand tussen de bevestigingspunten van de BONFIX Alu-pers buis is afhankelijk van de doorsnede van de gebruikte buis.

Ø Diameter	Maximale afstand
16 mm	1,0 meter
20 mm	1,0 meter
26 mm	1,5 meter
32 mm	2,0 meter



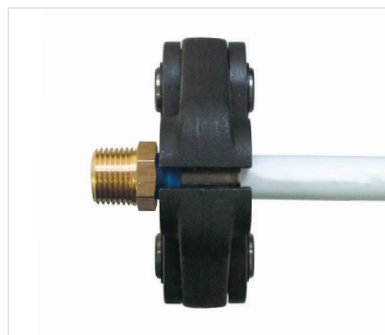
ALU-PERS GEREEDSCHAP

Voor het BONFIX Alu-pers systeem kan dezelfde machine als voor de BONFIX Pressfittingen worden gebruikt. U hebt enkel andere bekken nodig op uw BONFIX persmachine.

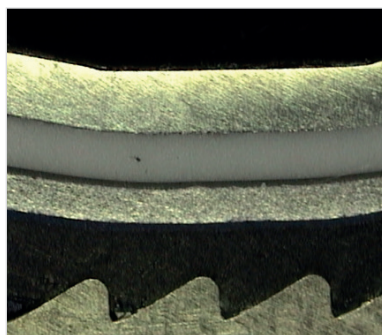
De bekken die geschikt zijn staan in het volgende overzicht:



Ø Diameter	Profiel						Handtang
	TH	H	U	B	F	CH	
16 x 2,0	●	●	●	●	●	●	●
20 x 2,0	●	●	●	●	●	●	●
26 x 3,0	●	●		●	●	●	●
32 x 3,0	●	●	●	●	●		●



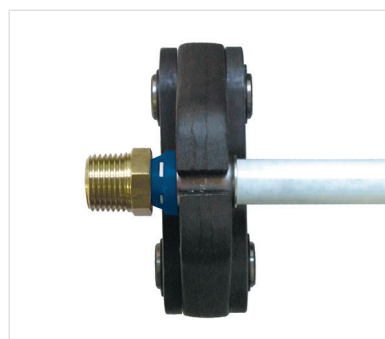
TH-profiel



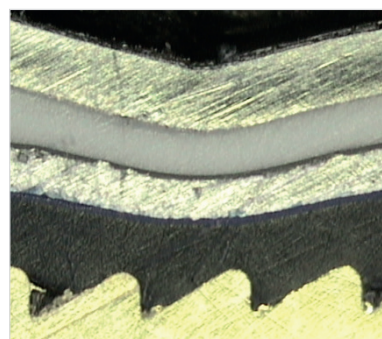
TH-profiel *na persing*



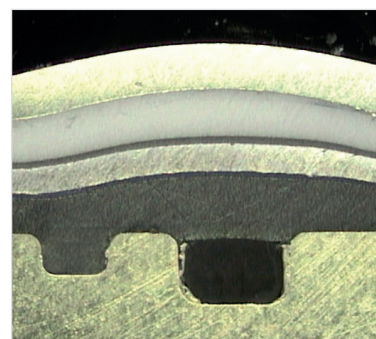
O-ring *na persing* TH-profiel



U-profiel



U-profiel *na persing*



O-ring *na persing* U-profiel

DRUKVERLIES IN HET SYSTEEM

Het drukverlies dat optreedt in het systeem heeft te maken met de diameter van de gebruikte buis en de temperatuur van het te vervoeren medium. Hoe zich dit tot elkaar verhoudt is in de drie tabellen rechts op de pagina zichtbaar:

PLAATSELIJK DRUKVERLIES

Binnen in het systeem kan drukverlies optreden vanwege het gebruik van bochten. Dit verlies kan berekend worden door de lengte van het systeem en de bochten etc. in een formule te plaatsen.

De formule die hier bij hoort is:

$\Delta p = 0.499 * k * v^2$ (kPa) per T = 10 °C

$\Delta p = 0.495 * k * v^2$ (kPa) per T = 40 °C

$\Delta p = 0.487 * k * v^2$ (kPa) per T = 70 °C

UITLEG AFKORTINGEN

Δp = plaatselijk drukverlies

k = het verlies per fitting, hieronder een overzicht met de verschillende soorten

v = de snelheid (m/s)

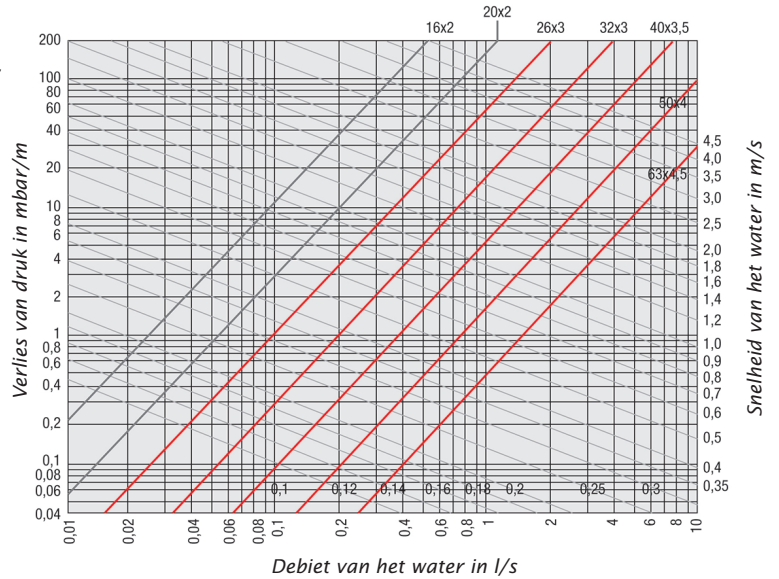
Het uitrekenen van het drukverlies aan het eind van de leiding kan door middel van een simpele berekening:

iedere 10 cm treedt er een verlies op van 1 kPa, 1 bar staat gelijk aan 100 kPa.

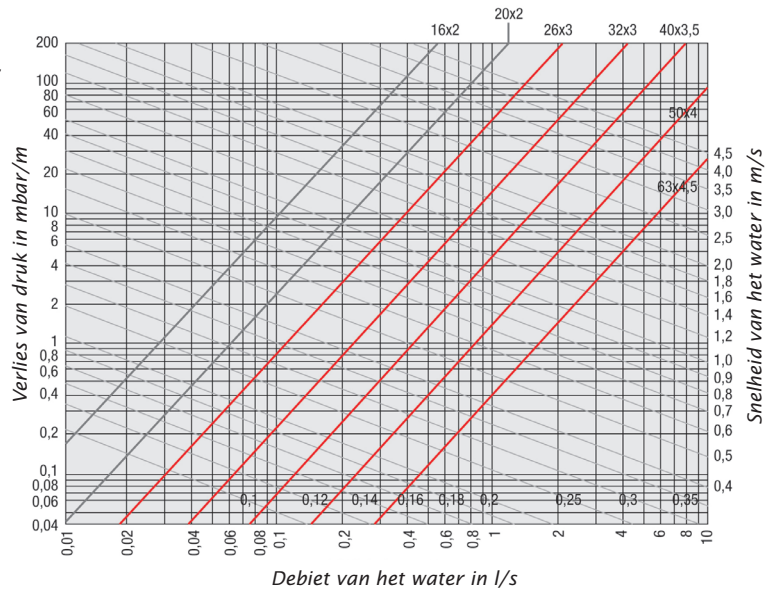
INDICATIE VAN DE K COËFFICIËNT

Bocht 45°	k = 0,3
Knie	k = 1,0
Bocht 90°	k = 0,75
Verloopkoppeling met verwijding	k = 1,0
Verloopkoppeling met reductie	k = 0,5
T-stuk	k = 3,0
Kruisstuk	k = 5,0

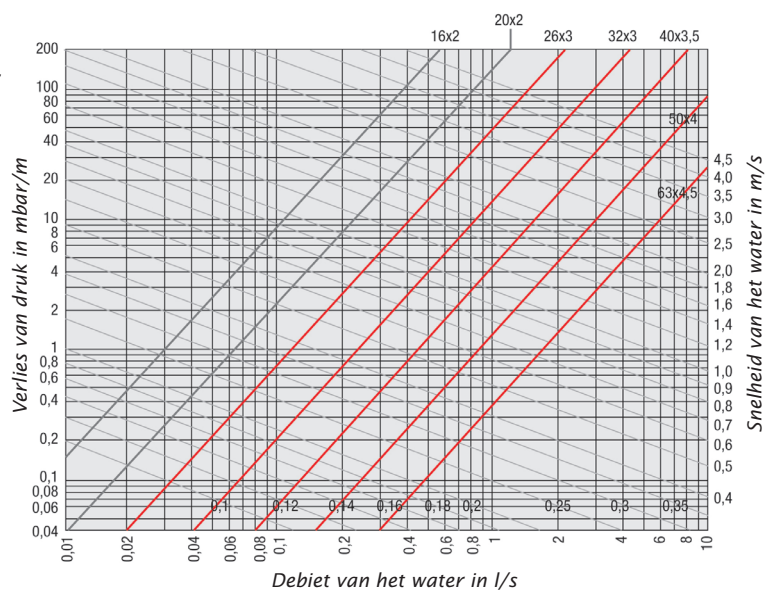
Drukverlies bij 10 °C



Drukverlies bij 50 °C



Drukverlies bij 80 °C



BEKIJK VIA DEZE QR-CODE DE MONTAGEFILM
VAN ALU-PERS SYSTEEM VOOR DRINKWATER EN CV



*Let op: olie, vet, lijm en dergelijke stoffen mogen beslist niet worden gebruikt!
Pressmachine regelmatig schoonmaken en goed onderhouden. Jaarlijks dienen de machine en bekken
gekalibreerd te worden in verband met de garantie van de installatie.*

*Gebruik bij montage passend gereedschap en voorkom beschadigingen. De productinformatie is vrijblijvend
en onderhevig aan veranderingen. Het is de verantwoordelijkheid van de ontwerper om producten te kiezen,
die geschikt zijn voor de gewenste toepassing.*

GARANTIE EN AANSPRAKELIJKHEID

*Garantie en aansprakelijkheid conform onze algemene voorwaarden.
Schade veroorzaakt door spanningscorrosie valt niet binnen de productaansprakelijkheid.*

Assortimentsoverzicht

Alu-pers systeem voor drinkwater en CV

Alu-pers systeembuis en fittingen ◀



Artikel nummer	Afmeting	KOMO	GASTEC QA	KIWA ATA	Verpakking per zak	Verpakking per doos
2002720	10 meter	✓		✓	1	10
2002715	25 meter	✓		✓	1	25
2002710	50 meter	✓		✓	1	50
2002705	100 meter	✓		✓	1	100
2002707	400 meter	✓		✓	1	400

Systeembuis 16 x 2,0



Artikel nummer	Afmeting	KOMO	GASTEC QA	KIWA ATA	Verpakking per zak	Verpakking per doos
2002820	10 meter	✓		✓	1	10
2002815	25 meter	✓		✓	1	25
2002810	50 meter	✓		✓	1	50
2002805	100 meter	✓		✓	1	100

Systeembuis 20 x 2,0



Artikel nummer	Afmeting	KOMO	GASTEC QA	KIWA ATA	Verpakking per zak	Verpakking per doos
2002905	50 meter	✓		✓	1	50

Systeembuis 26 x 3,0



Artikel nummer	Afmeting	KOMO	GASTEC QA	KIWA ATA	Verpakking per zak	Verpakking per doos
2003405	25 meter	✓		✓	1	25

Systeembuis 32 x 3,0



Artikel nummer	Afmeting	KOMO	GASTEC QA	KIWA ATA	Verpakking per zak	Verpakking per doos
2003105	16 x 2,0	✓		✓	1	50
2003110	20 x 2,0	✓		✓	1	50

**Systeembuis met mantel
blauw**
50 meter



Artikel nummer	Afmeting	KOMO	GASTEC QA	KIWA ATA	Verpakking per zak	Verpakking per doos
2003005	16 x 2,0	✓		✓	1	50
2003010	20 x 2,0	✓		✓	1	50

**Systeembuis met mantel
rood**
50 meter



Artikel nummer	Afmeting	KOMO	GASTEC QA	KIWA ATA	Verpakking per zak	Verpakking per doos
2003205	16 x 2,0	✓		✓	1	50
2003210	20 x 2,0	✓		✓	1	50
2003215	26 x 3,0	✓		✓	1	50
2003220	32 x 3,0	✓		✓	1	50

Systeembuis met isolatie rood
50 meter



Artikel nummer	Afmeting	KOMO	GASTEC QA	KIWA ATA	Verpakking per zak	Verpakking per doos
2003305	16 x 2,0	✓		✓	1	50
2003310	20 x 2,0	✓		✓	1	50
2003315	26 x 3,0	✓		✓	1	50
2003320	32 x 3,0	✓		✓	1	50

Systeembuis met isolatie blauw
50 meter



Artikel nummer	Afmeting	KOMO	GASTEC QA	KIWA ATA	Verpakking per zak	Verpakking per doos
2000110	16	✓		✓	10	100
2000120	20	✓		✓	10	90
2000135	26	✓		✓	5	40
2000140	32	✓		✓	5	25
2000145	40	✓		✓	1	14
2000150	50	✓		✓	1	10
2000155	63	✓		✓	1	4

Rechte koppeling
2 x alu-pers



Artikel nummer	Afmeting	KOMO	GASTEC QA	KIWA ATA	Verpakking per zak	Verpakking per doos
2000415	20 x 16	✓		✓	10	100
2000450	26 x 16	✓		✓	5	40
2000455	26 x 20	✓		✓	5	40
2000458	26 x 25	✓		✓	5	40
2000460	32 x 20	✓		✓	5	25
2000470	32 x 26	✓		✓	5	30
2000480	40 x 26	✓		✓	1	20
2000485	40 x 32	✓		✓	1	14
2000490	50 x 32	✓		✓	1	14
2000492	50 x 40	✓		✓	1	10
2000494	63 x 40	✓		✓	1	7
2000496	63 x 50	✓		✓	1	6

Rechte verloopkoppeling
2 x alu-pers



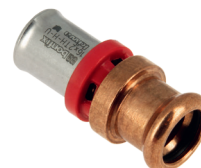
Artikel nummer	Afmeting	KOMO	GASTEC QA	KIWA ATA	Verpakking per zak	Verpakking per doos
2004105	16 x 12	✓		✓	10	100
2004110	16 x 15	✓		✓	10	120
2004115	20 x 22	✓		✓	10	50
2004120	26 x 22	✓		✓	5	40

Rechte koppeling
alu-pers x knel



Artikel nummer	Afmeting	KOMO	GASTEC QA	KIWA ATA	Verpakking per zak	Verpakking per doos
2004210	16 x 15	✓		✓	10	100
2004212	20 x 15	✓		✓	10	80
2004215	20 x 22	✓		✓	10	60
2004220	26 x 22	✓		✓	10	40

Rechte koppeling
alu-pers x m-press



Artikel nummer	Afmeting	KOMO	GASTEC QA	KIWA ATA	Verpakking per zak	Verpakking per doos
2004310	16 x 15	✓		✓	10	150
2004315	20 x 22	✓		✓	10	80
2004320	26 x 22	✓		✓	5	50

Insteekverloop
alu-pers x insteek



Artikel nummer	Afmeting	KOMO	GASTEC QA	KIWA ATA	Verpakking per zak	Verpakking per doos
2000205	3/8 x 16	✓		✓	10	120
2000210	1/2 x 16	✓		✓	10	120
2000220	1/2 x 20	✓		✓	10	100
2000230	1/2 x 26	✓		✓	5	50
2000235	3/4 x 16	✓		✓	10	90
2000245	3/4 x 20	✓		✓	10	80
2000255	3/4 x 26	✓		✓	5	50
2000265	1 x 26	✓		✓	5	40
2000270	1 x 32	✓		✓	5	40
2000275	1 1/4 x 40	✓		✓	1	14
2000280	1 1/2 x 50	✓		✓	1	12
2000285	2 x 63	✓		✓	1	8

Puntstuk
buitendraad x alu-pers



Artikel nummer	Afmeting	KOMO	GASTEC QA	KIWA ATA	Verpakking per zak	Verpakking per doos
2000305	1/2 x 16	✓		✓	10	100
2000315	1/2 x 20	✓		✓	10	80
2000325	1/2 x 26	✓		✓	5	50
2000330	3/4 x 16	✓		✓	10	50
2000340	3/4 x 20	✓		✓	10	50
2000350	3/4 x 26	✓		✓	5	40
2000360	1 x 26	✓		✓	5	40
2000365	1 x 32	✓		✓	5	30
2000370	1 1/4 x 40	✓		✓	1	14
2000375	1 1/2 x 50	✓		✓	1	10

Schroefbus
binnendraad x alu-pers



Artikel nummer	Afmeting	KOMO	GASTEC QA	KIWA ATA	Verpakking per zak	Verpakking per doos
2004010	16	✓		✓	10	100
2004015	20	✓		✓	10	100
2004020	26	✓		✓	5	60

Eindkoppeling
1 x alu-pers



Artikel nummer	Afmeting	KOMO	GASTEC QA	KIWA ATA	Verpakking per zak	Verpakking per doos
2000905	16	✓		✓	10	100
2000915	20	✓		✓	10	60
2000925	26	✓		✓	5	40
2000930	32	✓		✓	5	20
2000935	40	✓		✓	1	10
2000940	50	✓		✓	1	6
2000945	63	✓		✓	1	3

Kniekoppeling
2 x alu-pers



Artikel nummer	Afmeting	KOMO	GASTEC QA	KIWA ATA	Verpakking per zak	Verpakking per doos
2001005	1/2 x 16	✓		✓	10	100
2001015	1/2 x 20	✓		✓	10	60
2001025	3/4 x 20	✓		✓	10	60
2001035	3/4 x 26	✓		✓	5	40
2001038	1 x 26	✓		✓	5	25
2001040	1 x 32	✓		✓	5	20
2001045	1 1/4 x 40	✓		✓	1	12
2001050	1 1/2 x 50	✓		✓	1	8
2001055	2 x 63	✓		✓	1	4

Kniekoppeling
buitendraad x alu-pers



Artikel nummer	Afmeting	KOMO	GASTEC QA	KIWA ATA	Verpakking per zak	Verpakking per doos
2001105	1/2 x 16	✓		✓	10	80
2001115	1/2 x 20	✓		✓	10	60
2001135	3/4 x 20	✓		✓	10	50
2001145	3/4 x 26	✓		✓	5	30
2001155	1 x 26	✓		✓	5	25
2001160	1 x 32	✓		✓	5	25
2001165	1 1/4 x 40	✓		✓	1	12

Kniekoppeling
binnendraad x alu-pers



Artikel nummer	Afmeting	KOMO	GASTEC QA	KIWA ATA	Verpakking per zak	Verpakking per doos
2004510	16 x 15	✓		✓	10	80

Kniekoppeling
alu-pers x knel



Artikel nummer	Afmeting	KOMO	GASTEC QA	KIWA ATA	Verpakking per zak	Verpakking per doos
2004410	1/2 x 16	✓		✓	10	80

Kniekoppeling voor inbouwreservoir
wartel met vlakke dichting x alu-pers



Artikel nummer	Afmeting	KOMO	GASTEC QA	KIWA ATA	Verpakking per zak	Verpakking per doos
2004605	16 x ø15	✓		✓	10	100
2004608	20 x ø15	✓		✓	10	80
2004610	20 x ø22	✓		✓	10	60

Kniekoppeling
alu-pers x insteek



Artikel nummer	Afmeting	KOMO	GASTEC QA	KIWA ATA	Verpakking per zak	Verpakking per doos
2000505	16	✓		✓	10	50
2000515	20	✓		✓	10	40
2000525	26	✓		✓	5	20
2000530	32	✓		✓	5	10
2000535	40	✓		✓	1	6
2000540	50	✓		✓	1	4
2000545	63	✓		✓	1	1

T-koppeling
3 x alu-pers



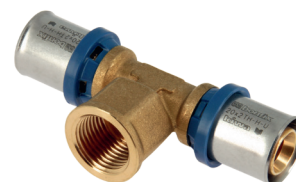
Artikel nummer	Afmeting	KOMO	GASTEC QA	KIWA ATA	Verpakking per zak	Verpakking per doos
2000800	16 x 20 x 16	✓		✓	10	40
2000808	20 x 16 x 16	✓		✓	10	40
2000810	20 x 16 x 20	✓		✓	10	40
2000816	20 x 20 x 16	✓		✓	10	40
2000820	20 x 26 x 20	✓		✓	5	20
2000860	26 x 16 x 16	✓		✓	5	20
2000862	26 x 16 x 20	✓		✓	5	20
2000866	26 x 16 x 26	✓		✓	5	20
2000870	26 x 20 x 20	✓		✓	5	20
2000872	26 x 20 x 26	✓		✓	5	20
2000874	26 x 26 x 16	✓		✓	5	20
2000875	26 x 26 x 20	✓		✓	5	20
2000877	26 x 32 x 26	✓		✓	5	15
2000878	32 x 16 x 32	✓		✓	5	10
2000879	32 x 20 x 20	✓		✓	5	10
2000881	32 x 20 x 26	✓		✓	5	15
2000882	32 x 20 x 32	✓		✓	5	10
2000889	32 x 26 x 26	✓		✓	5	10
2000890	32 x 26 x 32	✓		✓	5	10
2000891	40 x 26 x 32	✓		✓	1	8
2000892	40 x 26 x 40	✓		✓	1	6
2000893	40 x 32 x 32	✓		✓	1	8
2000894	40 x 32 x 40	✓		✓	1	6
2000895	50 x 26 x 50	✓		✓	1	4
2000896	50 x 32 x 50	✓		✓	1	4
2000897	50 x 40 x 50	✓		✓	1	4
2000898	63 x 40 x 63	✓		✓	1	2
2000899	63 x 50 x 50	✓		✓	1	2

T-koppeling, verlopend
3 x alu-pers



Artikel nummer	Afmeting	KOMO	GASTEC QA	KIWA ATA	Verpakking per zak	Verpakking per doos
2000705	16 x 1/2 x 16	✓		✓	10	50
2000715	20 x 1/2 x 20	✓		✓	10	40
2000735	20 x 3/4 x 20	✓		✓	10	30
2000725	26 x 1/2 x 26	✓		✓	5	30
2000745	26 x 3/4 x 26	✓		✓	5	25
2000755	26 x 1 x 26	✓		✓	5	20
2000760	32 x 1 x 32	✓		✓	5	10
2000770	40 x 1 1/4 x 40	✓		✓	1	8
2000775	50 x 1 1/2 x 50	✓		✓	1	4
2000765	63 x 1 x 63	✓		✓	1	3

T-koppeling
alu-pers x binnendraad x alu-pers



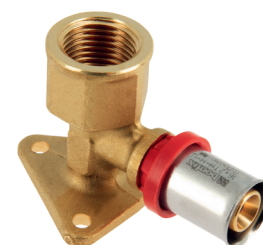
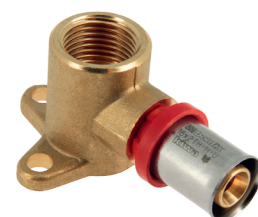
Artikel nummer	Afmeting	KOMO	GASTEC QA	KIWA ATA	Verpakking per zak	Verpakking per doos
2000605	16 x 1/2 x 16	✓		✓	10	60
2000615	20 x 1/2 x 20	✓		✓	10	40
2000625	20 x 3/4 x 20	✓		✓	10	30
2000640	26 x 3/4 x 26	✓		✓	5	25
2000645	32 x 1 x 32	✓		✓	5	10

T-koppeling
alu-pers x buitendraad x alu-pers



Artikel nummer	Afmeting	KOMO	GASTEC QA	KIWA ATA	Verpakking per zak	Verpakking per doos
2001205	1/2 x 16 Hoogte = 47 mm	✓		✓	10	50
2001207	1/2 x 16 Hoogte = 35 mm	✓		✓	10	50
2001215	1/2 x 20 Hoogte = 47 mm	✓		✓	10	40
2001220	3/4 x 20 Hoogte = 47 mm	✓		✓	10	30
2001230	3/4 x 26 Hoogte = 47 mm	✓		✓	5	25

Muurplaatkoppeling
binnendraad x alu-pers



Artikel nummer	Afmeting	KOMO	GASTEC QA	KIWA ATA	Verpakking per zak	Verpakking per doos
2001405	16 x 1/2 x 16	✓		✓	5	15
2001412	20 x 1/2 x 20	✓		✓	5	15

Doorstroom muurplaat
alu-pers x binnendraad x alu-pers



Artikel nummer	Afmeting	KOMO	GASTEC QA	KIWA ATA	Verpakking per zak	Verpakking per doos
2001905	1/2 x 16	✓		✓	1	10

Muurplaatbeugel
binnendraad x alu-pers



Artikel nummer	Afmeting	KOMO	GASTEC QA	KIWA ATA	Verpakking per zak	Verpakking per doos
2002005	1/2 x 16	✓		✓	10	100
2002020	3/4 x 20	✓		✓	10	60
2002030	3/4 x 26	✓		✓	5	60
2002040	1 x 26	✓		✓	5	60

2-delige koppeling met losse fiberring
binnendraad x alu-pers



Artikel nummer	Afmeting	KOMO	GASTEC QA	KIWA ATA	Verpakking per zak	Verpakking per doos
2002305	1/2 x 16	✓		✓	10	100

2-delige koppeling
euroconus x alu-pers



Artikel nummer	Afmeting	KOMO	GASTEC QA	KIWA ATA	Verpakking per zak	Verpakking per doos
2002205	1/2 x 16	✓		✓	10	100
2002210	1/2 x 20	✓		✓	10	100
2002215	3/4 x 16	✓		✓	10	100
2002225	3/4 x 20	✓		✓	10	80

2-delige koppeling

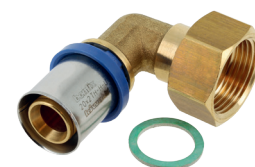
euroconus x alu-pers



Artikel nummer	Afmeting	KOMO	GASTEC QA	KIWA ATA	Verpakking per zak	Verpakking per doos
2002105	3/4 x 20	✓		✓	5	50
2002115	3/4 x 26	✓		✓	5	30

2-delige knie koppeling met losse fiberring

binnendraad x alu-pers



Artikel nummer	Afmeting	KOMO	GASTEC QA	KIWA ATA	Verpakking per zak	Verpakking per doos
2001305	15 x 16	✓		✓	5	40

Radiatorbocht

buis (15 cm) x alu-pers



Artikel nummer	Afmeting	KOMO	GASTEC QA	KIWA ATA	Verpakking per zak	Verpakking per doos
2001310	15 x 16	✓		✓	5	40

Radiatorbocht
buis (30 cm) x alu-pers



Artikel nummer	Afmeting	KOMO	GASTEC QA	KIWA ATA	Verpakking per zak	Verpakking per doos
2002405	16	✓		✓	1	16
2002410	20	✓		✓	1	12

Kogelkraan
2 x alu-pers



Artikel nummer	Afmeting	KOMO	GASTEC QA	KIWA ATA	Verpakking per zak	Verpakking per doos
2002505	1/2 x 16	✓		✓	1	20
2002510	1/2 x 20	✓		✓	1	30

Kogelkraan
binnendraad x alu-pers



Artikel nummer	Afmeting	KOMO	GASTEC QA	KIWA ATA	Verpakking per zak	Verpakking per doos
2002605	1/2 x 16	✓		✓	1	20
2002610	1/2 x 20	✓		✓	1	16

Kogelkraan
buitendraad x alu-pers



Artikel nummer	Afmeting	KOMO	GASTEC QA	KIWA ATA	Verpakking per zak	Verpakking per doos
23905	∅14 voor in knelhuis 15 mm				5	150
23910	∅16 voor in knelhuis 15 mm				5	150
23915	∅20 voor in knelhuis 22 mm				5	120
23925	∅25 voor in knelhuis 28 mm				5	70
23935	∅26 voor in knelhuis 28 mm				5	70

Knelset voor ALU-PEX (Multilayer)



